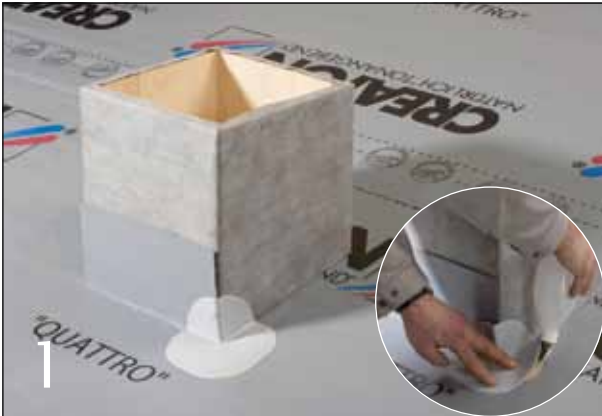
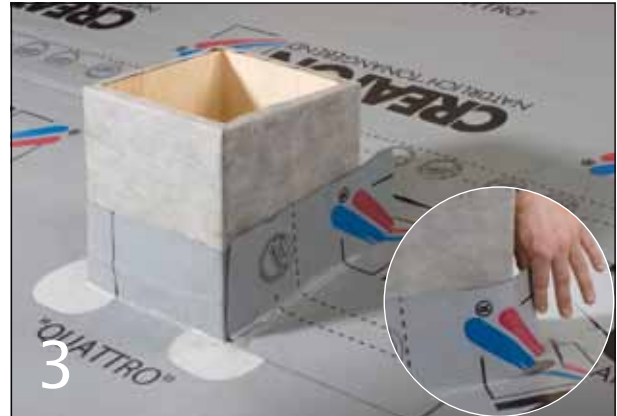


Montageanleitung zur Verarbeitung der CREATON Unterdachbahn QUATTRO an einer Durchdringung mit der Außenecke



1
Die QUATTRO-Außenecken mittels Heißluftfön oder CREATON QuellSchweißmittel QSM im Überlappungsbereich mit einer Breite von mind. 4 cm homogen verschweißen und mit der Andrückrolle anpressen. Die Anschlussbahnen sollten ca. 20 cm an der Durchdringung angeschlossen werden.



3
Die seitlichen Kehlbahnen werden mit 10 cm Überdeckung auf die vorhandene Unterdachbahn verschweißt. Im oberen Bereich wird die Bahn eingeschnitten und umgeklappt.



2
Im Bereich der Außenecken wird ein ca. 20 x 20 cm großes QUATTRO-Stück über die Außenecke verschweißt.



4
Die Kehlbahn wird so verlegt, dass diese mind. 20 cm am Kamin hochgezogen wird und jeweils rechts und links unter der nächsten Konterlattung endet. Bitte achten Sie darauf, dass die Kehlbahn direkt unter die darüberliegende Bahn verlegt wird, um Gennähte zu verhindern.

Montageanleitung zur Verarbeitung der CREATON Unterdachbahn QUATTRO an einer Durchdringung mit der Außenecke



5

Alle Bahnenstöße sind bis mitte Sparren bzw. Konterlattung zu führen und mit den systemgerechten CREATON NagelDichtStreifen NDS zu überdecken. Der NDS wird entlang des Sparrens (oder dort wo die Konterlatte verlaufen soll) auf die Bahn aufgeklebt. Die Konterlatte wird aufgelegt und mit der Unterkonstruktion durch den Nageldichtstreifen verbunden.



6

Alle Nähte und Stöße werden mittels Heißluftfön oder CREATON QuellSchweißMittel QSM im Überlappungsbereich mit einer Breite von mind. 4 cm homogen verschweißt. Während der Verschweißung ist darauf zu achten, dass es zu keiner Spannung oder Faltenbildung der Bahn im Überlappungsbereich kommt. Wir empfehlen jede Schweißnaht zu überprüfen.