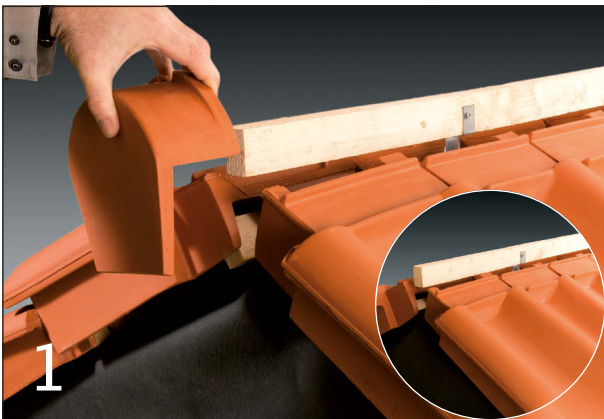


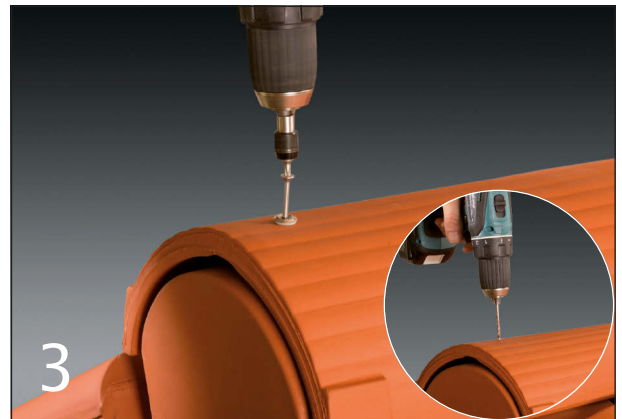
Montageanleitung zur Verarbeitung der Firstanfang- und -endscheibe PMZ



1

Die Firstlatte wird mittels Firstlattenhalter an der Dachkonstruktion befestigt. Bitte achten Sie auf die dafür vorgegebenen LAF-/FLA-Maße.

Die Firstanfang- und -endscheibe wird am Ende des Firstes auf die Firstlatte aufgelegt.



3

Zur zusätzlichen Befestigung des Firstes wird am äußeren Drittel, durch eine 6 mm Bohrung, eine korrosionsbeständige Schraube mit Dichtscheibe eingesetzt.



2

Die Firstanfang- und -endscheibe wird unterhalb des Firstes und zwischen den beiden Ortgängen angebracht. Durch die Stützrippen am Firstziegel wird die Firstanfang- und -endscheibe und der Firstziegel ineinander verkrallt.



4

Der Firstanfang und das Firstende wird gleich verarbeitet. Am Firstende wird der Firstziegel gedreht, sodass die beiden Firstmuffen zueinander stehen. Zusätzlich wird eine Firstmuffe aus einem Firstziegel zugeschnitten und passend verschraubt.