

## Hinweise

Die nebenstehenden Angaben sind typische Eigenschaftswerte, die nicht als Spezifikationsgrenzen zu verstehen sind.

Der universelle Flexschlauch besteht aus Lupolen 2420 H. Dies ist ein nicht-additiviertes Polyethylen niedriger Dichte. Es zeichnet sich durch eine gute Balance zwischen Verarbeitbarkeit und mechanischen Eigenschaften aus.

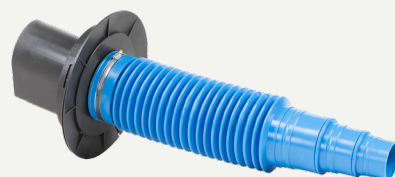
Das Material wird nach den höchsten Standards hergestellt. Für bestimmte Anwendungen gelten besondere Anforderungen wie z. B. der Kontakt mit Lebensmitteln und der direkte medizinische Einsatz. Der universelle Flexschlauch ist nicht für den Einsatz in medizinischen und pharmazeutischen Anwendungen vorgesehen.

## Universeller Flexschlauch Ø 110/125 mm

Eigenschaften	Wert	Einheit	Norm
<b>Physikalisch</b>			
Schmelzflussrate, (190°C/2, 16kg)	1,9	g/10min	ISO 1133-1
Dichte	0,924	g/cm <sup>3</sup>	ISO 1183-1
<b>Mechanisch</b>			
Zugmodul	260	MPa	ISO 527-1, -2
Zugspannung bei Streckung	11	MPa	ISO 527-1, -2
<b>Film/Folie</b>			
Dart Drop Schlagzähigkeit, F50	110	g	ASTM D1709
Zugfestigkeit - S2 MD	25	MPa	ISO 527-1, -3
Zugfestigkeit - S2 TD	21	MPa	ISO 527-1, -3
Zugdehnung Bruch MD	250	%	ISO 527-1, -3
Zugdehnung Bruch TD	600	%	ISO 527-1, -3
Reibungsfaktor	> 0,8	-	ISO 8295
<b>Aufschlag</b>			
Ausfall Energie	4	J/mm	DIN 53373
<b>Thermisch</b>			
Vicat-Erweichungstemperatur, (A/50 N)	94	°C	ISO 306
Scheitel-Schmelzpunkt	111	°C	ISO 3146
<b>Glanz</b>			
(20°)	> 50	-	ASTM D2457
(600°)	> 100	-	ASTM D2457
<b>Zusätzliche Informationen</b>			
Die Eigenschaften wurden mit einer 50 µm dicken Blasfolie geprüft, die bei einer Schmelztemperatur von 180°C und einem Aufblasverhältnis von 2,5:1 extrudiert wurde.			
<b>Verarbeitungsparameter</b>			
Extrusionstemperatur	160-200	°C	-



Flexschlauch mit herausnehmbaren EPDM-Inlay für Ø110 mm / 125 mm.



Unterdachanschlussadapter mit Flexschlauch für Ø 125 mm

Adapter am Schlauchende mit der Abstufung Ø 90 mm / 110 mm / 125 mm.

Stand: November 2025

Wienerberger GmbH  
Oldenburger Allee 26, 30659 Hannover, Deutschland  
T +49 511 61070-0, E info.de@wienerberger.com  
wienerberger.de