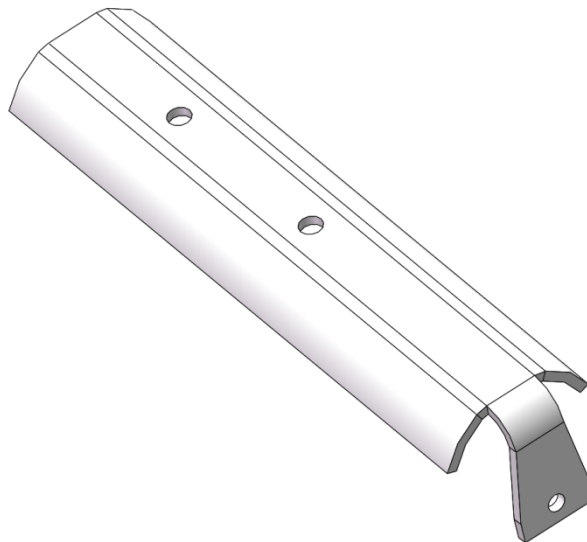


TECHNISCHES DATENBLATT

Universal Einhängebügel für Dachstein VERONA



ANWENDUNG

Der Universal Einhängebügel wird an der Unterseite des Betondachsteins VERONA zusammen mit dem Oberteil verschraubt und befestigt. Er dient als Auflage, Kraftunterstützung bei aufkommenden Lasten und zum Einhängen und anschrauben in der Traglatte. Bei der Montage muss eine Stützlatte vorgesehen werden (siehe Montageanleitung).

TECHNISCHE SPEZIFIKATION

Benennung	Universal Einhängebügel für Dachstein VERONA
Typ	Verz. Universal Einhängebügel
Verwendung	für Verona
Abmessungen	Gesamtlänge 270 mm, Breite 62 mm, Materialstärke 4 mm
Farbe	Stahl roh / feuerverzinkt
Montage	Verarbeitung gemäß Einbauanleitung

Technische Änderungen, die der Produktverbesserung dienen, halten wir uns ausdrücklich vor.

Für Druckfehler wird keine Haftung übernommen.

CREATON GmbH | Dillinger Straße 60 | 86637 Wertingen | www.creaton.de