

Dachlüfter System Ø 200 mm Ton

Montageanleitung

DACHLÖSUNGEN

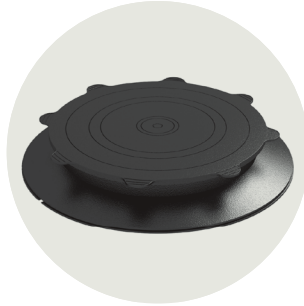
Koramic
CREATON 



Produkte und Zubehör



Dachlüfter System
Ø 200 mm Ton
für aktive Entlüftung



Unterdachanschlussadapter
Ø 200 mm mit
Klemmring-Unterteil,
Klemmring-Oberteil
und EPDM-Manschette

Vorteile

- Einfache und sichere Installation durch aufeinander abgestimmte, variable Systemkomponenten
- Der Unterdachanschlussadapter ermöglicht eine schnelle und wasserdichte Montage
- Ein fertiges Bauprodukt ermöglicht eine einfache Handhabung
- UV- und witterungsbeständig
- Unabhängig von Lattenquerschnitt und Dachneigung einsetzbar
- Farbgleichheit zur Fläche und zum keramischen Zubehör
- Dauerhaftes/wartungsfreies System

Hinweis

- Die Vorgaben nationaler Regelwerke (wie bspw. ZVDH oder SIA-Normen) sowie nationaler und europäischer Normen (bspw. DIN oder EN) sind zu beachten.
- Der Verarbeiter ist für die fachgerechte Verarbeitung und den Einbau der Produkte gemäß der jeweils gültigen Montageanleitung verantwortlich. Dies umfasst insbesondere die Sicherstellung der Funktionstauglichkeit und Dichtigkeit im Bereich des Unterdachs. Die Einhaltung dieser Vorgaben liegt im Verantwortungsbereich des Verarbeiters.
- Die Wienerberger GmbH übernimmt keine Haftung für Schäden, die durch eine unsachgemäße Verarbeitung oder einen fehlerhaften Einbau der Produkte entstehen.

Montageanleitung



Die Positionierung und den späteren Einbau des Unterdachanschlussadapters entsprechend der gewünschten Lage der Dachdurchdringung festlegen. Überprüfen der gewählten Position im Dachaufbau bzw. Wohnraum, um sicherzustellen, dass keine Hindernisse (z.B. Installationen) im Weg sind. Das Kunststoffrohr des Dachlüfters an die vorgesehene Stelle halten und die Position mit einem Bleistift auf die Unterdachbahn übertragen. Die beigefügte Kreisschablone aus dem Karton entnehmen.



Die Kreisschablone zum Anzeichnen der Ausschnittsöffnung auf der Unterdachbahn andrücken und den Radius mit einem Bleistift kennzeichnen. Mit einer Stichsäge, Bohrkronen $\varnothing 200$ mm oder Säbelsäge die Öffnung im Unterdach ausschneiden. Um Beschädigungen der Unterdachbahn zu vermeiden, sollte diese ggf. entlang der Markierung vorsichtig mit einem Cuttermesser aufgeschnitten werden.



Das Klemmring-Unterteil aus dem Karton entnehmen, mit der geschlitzten Öffnung in die Unterdachbahn einschieben und mit einer 360° Drehung nach rechts die Dachbahn über den Flansch einschieben (siehe Detailbild oben). Das Klemmring-Oberteil auf das Klemmring-Unterteil aufsetzen und mit einem hörbaren Klick einrasten lassen (siehe Detailbild unten).

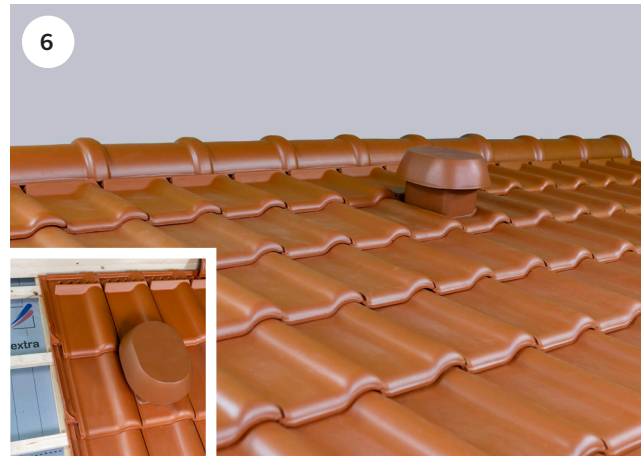


Die EPDM-Manschette entnehmen und am perforierten Kreis ($\varnothing 200$ mm) mit einem Cuttermesser einschneiden (siehe Detailbild). Anschließend die Manschette entlang der Perforierung heraustrennen und dicht über das Klemmring-Oberteil stülpen. Der korrekte Sitz der Manschette muss überprüft werden.



Den Dachlüfter Ø 200 mm Ton mit dem Kunststoffrohr in die EPDM-Manschette des vorbereiteten Unterdachanschlussadapters einschieben und den Dachziegel eindecken.

Hinweis: Die Verbindung und der korrekte Sitz sind zu prüfen, indem die EPDM-Manschette und der Unterdachanschlussadapter manuell kontrolliert werden.



Die weiteren Flächenziegel eindecken. Fertigstellung der Montage des Dachlüfters Ø 200 mm Ton. Beim Einsatz von Holzweichfaserplatten muss ein passender Unterdachbahnflansch (50 x 50 cm) ausgeschnitten und aufgeklebt werden.

Hinweis: Die jeweiligen Herstellerangaben bezüglich der Vorbehandlung mit Primer-Grundierung sind zu beachten.

Erforderlicher Mindestlattenabstand

Dachziegelmodell	Mindestlattweite in mm	Notwendige Lattweite für Ø 200 in mm	Maximaldecklänge in mm
TITANIA	380	383,5	424
FUTURA	360	367	388
PREMIION	357	357	379
MZ3	334	347	360
MZ3 KLASSIK	343	343	358
HARMONIE	328	331	352
CANTUS	348	351	384
TERRA OPTIMA	330	348	380
ELEGANZ	337	337	350
VISIO	350	351	380
MIKADO	343	349	371
DOMINO	343	344	354
RATIO	357	357	380
RUSTICO	328	328,5	348
SINFONIE	361	367	389
MELODIE	314	346	347
MAXIMA PRO	310	324,5	350
HERZZIEGEL	337	337	350
HEIDELBERG	310	336	345
VERONA	310	336	345
KAPSTADT	310	336	340
Actua 10	340	362	380
Alegra 10 E	330	361	375
Alegra 10 T	333	364,5	370
Alegra 12 B	330	346	360
Alegra 12 T	340	342,5	370
Alegra 15	320	342	350
Alegra 8	370	370	400
Alegra 9	394	394	414
Cavus 13	337	343,5	359
Cosmo 11	362	362	380
Cosmo 12 S	302	345	363
Cosmo 13 S	300	346	368
Herzziegel	351	351	376
Karthago 14	330	338	345
Mondo 11	364	364	384
Mondo 15 S	324	336	342
Plano 11	360	360	380
Tradi 12	333	353,5	363
Universo 10	370	370	390
Universo 14	333	333	353
V 11	365	366	395

Druckverlusttabelle

Dachlüfter System Ø 200 mm Ton	
Volumenstrom in m ³ /h	Druckverlust in Pa
0	0,0
20	0,3
40	0,5
60	0,9
80	1,4
100	2,2
120	3,1
140	4,2
160	5,4
180	6,9
200	8,5
220	10,3
240	12,3
260	14,4
280	16,8
300	19,3
320	22,0
340	24,8
360	27,9
380	31,1
400	34,5
420	38,1
440	41,8
460	45,8
480	49,9
500	54,2
520	58,7
540	63,3
560	68,1
580	73,2
600	78,3
620	83,7
640	89,2
660	95,0
680	100,9
700	106,9
720	113,2
740	119,6
760	126,2
780	133,0
800	140,0
820	147,1
840	154,5
860	162,0
880	169,6
900	177,5
920	185,5
940	193,8
960	202,1
980	210,7
1000	219,5



Alle Beiträge und Abbildungen in dieser Broschüre unterliegen dem Urheberrecht. Soweit nicht ausdrücklich anders vermerkt, ist die Wiedergabe von Inhalten nicht gestattet. Die Verwendung von Fotokopien aus dieser Broschüre ist nur für den privaten und nicht kommerziellen Gebrauch gestattet. Jegliche Vervielfältigung oder Verbreitung zu beruflichen Zwecken ist strengstens untersagt.

Stand: August 2025

Wienerberger GmbH, Oldenburger Allee 26, 30659 Hannover, Deutschland
T +49 511 610 70-0, E info.de@wienerberger.com, wienerberger.de