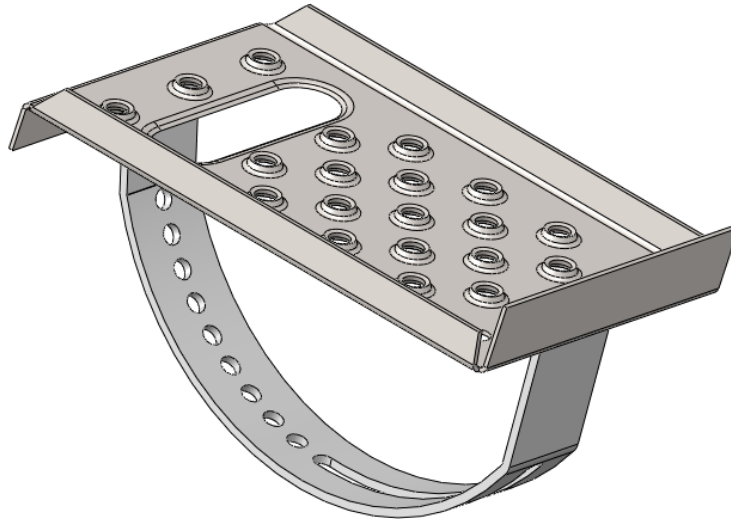


# TECHNISCHES DATENBLATT

## Steigtritt ohne Konsole



### ANWENDUNG

Der Steigtritt wird auf die Konsole aufgesetzt und miteinander verschraubt. Das Element dient als Tritt am Dach. Das Produkt wird bereits fertig konfektioniert geliefert und in den abgestimmten Farben der Dachsteine angeboten.

### TECHNISCHE SPEZIFIKATION

Benennung	Steigtritt ohne Konsole
Typ	Steigtritt für Grundbügel und Grundelement
Abmessungen	Gesamtlänge 275 mm, Breite 143 mm, Materialstärke 3 mm
Tragfähigkeit	$\leq 150$ kg
Farbe	Beschichtet, Korrosionsschutzklasse C 3
Material	1.0332, DD 11
Verstellbereich	25° bis 55° Grad
Anforderung	Stützlatte erforderlich
Norm	DIN EN 516 – 1 - A
Bestell Code	801 4810 (mit Grundelement)

Technische Änderungen, die der Produktverbesserung dienen, halten wir uns ausdrücklich vor.

Für Druckfehler wird keine Haftung übernommen.

CREATON GmbH | Dillinger Straße 60 | 86637 Wertingen | [www.creaton.de](http://www.creaton.de)