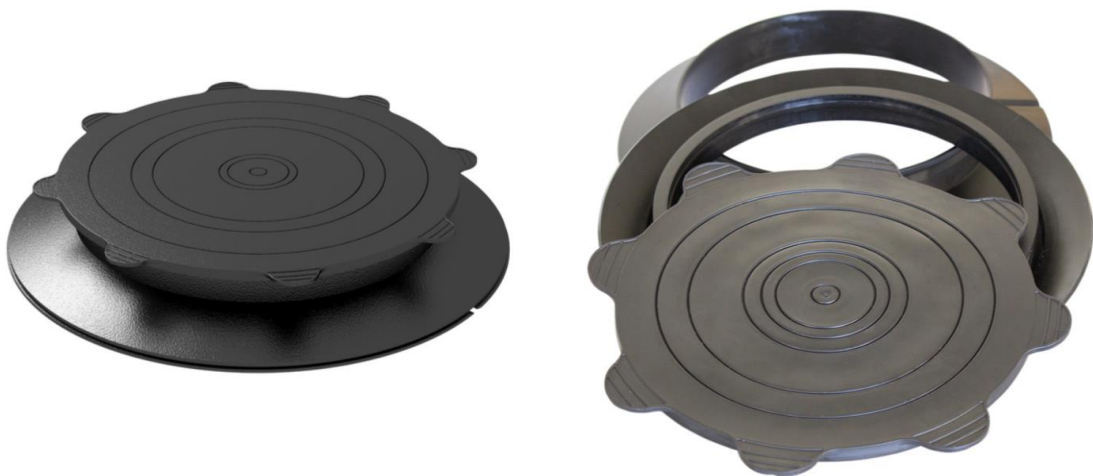


TECHNISCHES DATENBLATT

Unterdachanschlussadapter



ANWENDUNG / BESCHREIBUNG

Mit dem praktischen Unterdachadapter sind komfortable Lösungen für wasserdichte Dachdurchdringungen gegeben. Der Adapter wird einfach in die Unterdachbahn eingedreht und mit dem Dichtring festgeklipst – ganz ohne Kleben. Dabei ist die Gummimanschette mit dem oberen Dichtring verbunden und gewährleistet so zuverlässig die wasserdichte Verbindung. Zudem ist das AnschlussSystem für alle Unterdachbahnen und bis zu einem Durchmesser von ca. 200 mm geeignet. Zusätzlich im Lieferumfang enthalten: eine Schablone für noch mehr Komfort und Sicherheit beim Einbau.

Montageanleitung

- Die Position des Unterdachanschlussadapters richtet sich nach der jeweiligen Durchdringung. Die Stelle des entsprechenden Systemziegels auf dem Dach festlegen und prüfen. Damit der richtige Durchmesser aus dem Dachaufbau herausgeschnitten werden kann, sollte die mitgelieferte Schablone verwendet werden.
- Der äußere Durchmesser der Schablone wird herausgetrennt. Die Schablone wird auf die Unterdachbahn an die richtige Position geklebt und der äußere Ring wird auf die Unterdachbahn übertragen.
- Die Unterdachbahn wird mit einem geeigneten Sicherheitsmesser oder einer Schere an der gekennzeichneten Stelle herausgeschnitten.

- Je nach Dachaufbau muss die Holzschalung oder Aufdachdämmung mit einem Lochbohrer oder ähnlichem ausgeschnitten werden. Der Durchmesser der Bohrung entspricht der jeweiligen Durchdringung + mind. 1 cm.
- Der Unterdachanschlussadapter besteht aus 3 einzelnen Teilen (Grundträger, Dichtring, Gummimanschette) und ist für alle handelsüblichen Unterdachbahnen verwendbar. Beim Einsatz von Holzweichfaserplatten muss ein passender Unterdachflansch (Größe ca. 0,50 * 0,50 m) mit einem Primer aufgeklebt und mit Hilfe der Schablone ausgeschnitten werden.
- Der Grundträger wird in die Unterdachbahn im Uhrzeigersinn eindreht. Dazu wird die Kerbe am Grundträger in die Bahn eingeführt und der Ring gedreht bis dieser komplett unter der Bahn verschwunden ist.
- Der Dichtring wird mit ausreichendem Anpressdruck auf den Klemmring eingeklemmt bis dieser hörbar einrastet.
- Der passende Durchmesser der Durchdringung wird auf die Gummimanschette übertragen und an der vorgegebenen Rille herausgeschnitten.

TECHNISCHE SPEZIFIKATION

Benennung	Unterdachanschlussadapter
Material	Dichtring und der Grundträger bestehen aus PP (Poly-Propylen) Die TPE-Dichtung besteht aus TPE (Thermoplastischer Elastomer)
Innendurchmesser Grundträger	210 mm
Außendurchmesser Grundträger	299 mm
Gesamthöhe	42 mm
Verpackungseinheit	12 Stück / Karton oder im Set mit dem Antennendurchgangziegel, dem Solardurchgangziegel und dem Thermendurchgangziegel

Technische Änderungen, die der Produktverbesserung dienen, halten wir uns ausdrücklich vor.
Für Druckfehler wird keine Haftung übernommen.