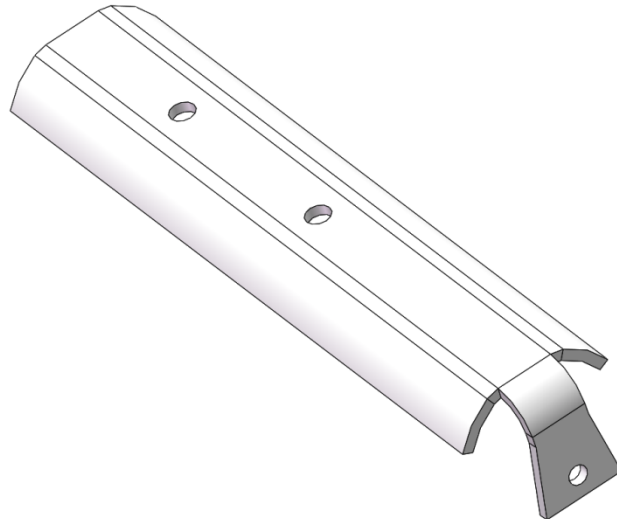


TECHNISCHES DATENBLATT

Universal Einhängbügel für Dachstein



ANWENDUNG

Der Universal Einhängbügel wird an der Unterseite des Betondachsteins zusammen mit dem Oberteil verschraubt und befestigt. Er dient als Auflage, Kraftunterstützung bei aufkommenden Lasten und zum Einhängen und anschrauben in der Traglatte. Bei der Montage muss eine Stützlatte vorgesehen werden (siehe Montageanleitung).

TECHNISCHE SPEZIFIKATION

Benennung	Universal Einhängbügel für Dachstein
Typ	Verz. Universal Einhängbügel
Verwendung	für Dachsteine (ausgenommen VERONA)
Abmessungen	Gesamtlänge 270 mm, Breite 58 mm, Höhe 43 mm Materialstärke 4 mm
Farbe	Stahl roh / feuerverzinkt
Montage	Verarbeitung gemäß Einbauanleitung

Technische Änderungen, die der Produktverbesserung dienen, halten wir uns ausdrücklich vor.

Für Druckfehler wird keine Haftung übernommen.

CREATON GmbH | Dillinger Straße 60 | 86637 Wertingen | www.creaton.de